

VELLUTO

ITA

Istruzioni di posa
e manutenzione

ENG

Installation and maintenance
instructions

DEU

Anweisungen zur Montage
und Wartung

ESP

Instrucciones de instalación
y de mantenimiento

FRA

Instructions de pose
et d'entretien



INSTABILELAB®
WALLCOVERING - TEXTILE - CARPETS

VELLUTO

| | |
|-----|----|
| ITA | 1 |
| ENG | 5 |
| DEU | 9 |
| ESP | 13 |
| FRA | 17 |



INSTABILELAB®
WALLCOVERING - TEXTILE - CARPETS

VELLUTO

RIVESTIMENTO PER INTERNI IN TESSUTO ACCOPPIATO CON TNT

IMPORTANTE



ATTENZIONE! VELLUTO È UN RIVESTIMENTO MURALE IN TESSUTO DA PARETE E NON UNA CARTA DA PARATI.

DIFFERENZA TRA TESSUTO DA PARETE E CARTA DA PARATI:

LA **CARTA DA PARATI** HA UNA FINITURA ESTERNA IN PVC , COSA CHE PERMETTE AL SUPPORTO DI ESSERE LAVATO E SMACCHIATO IN CASO DI FUORIUSCITE DI COLLA IN FASE DI MONTAGGIO.

IL **TESSUTO DA PARETE** HA UNA FINITURA ESTERNA IN TESSUTO EFFETTO VELLUTO (TESSUTO COMPOSTO DA POLIESTERE E COTONE) CHE RICHIEDE ESTREMA PRECISIONE NELLA STESURA DELLA COLLA, IN MODO TALE DA EVITARNE ANCHE PICCOLE FUORIUSCITE.

ENTRAMBI I PARATI HANNO BASE IN TNT.



LA PARETE DEVE PRESENTARSI LISCIA, SENZA TRACCE DI UMIDITÀ E BEN CONSOLIDATA, PER EVITARE IL RISCHIO DI ASSORBIMENTI DIVERSI.



UN ECCESSO DI COLLA PUÒ ROVINARE IL PARATO.
STENDERE LA COLLA A PARETE NELLA GIUSTA DOSE IN MODO CHE, UNA VOLTA POSATO IL PARATO, ARRIVI A FILO DELLA FINE DELLA FASCIA DA MONTARE E NON OLTRE.
IN CASO DI FUORIUSCITE TAMPONARE IMMEDIATAMENTE CON ACQUA TIEPIDA E UN PANNO BIANCO PULITO.

LA POSA DI QUESTO PREGIATISSIMO TESSUTO DEVE ESSERE AFFIDATA AD INSTALLATORI ESPERTI.

IMPORTANTE! SE LA PARETE PRESENTA DIFETTI EVIDENTI, GROSSE INFILTRAZIONI DI ACQUA O TRACCE EVIDENTI DI MUFFA, **VI CONSIGLIAMO DI NON PROCEDERE CON L'APPLICAZIONE** FINO A QUANDO LA PARETE NON SARÀ STATA TRATTATA CON GLI APPOSITI PRODOTTI PER L'EDILIZIA.

SI CONSIGLIA COMUNQUE DI AFFIDARSI AD UN INSTALLATORE PROFESSIONISTA CHE VALUTERÀ L'INTERVENTO DI POSA.



VELLUTO

RIVESTIMENTO PER INTERNI IN TESSUTO ACCOPPIATO CON TNT

CONDIZIONI OBBLIGATORIE PER LA POSA DI “VELLUTO”

1

ASSICURARSI CHE ALL'INTERNO DEL PACCO SIA PRESENTE TUTTO IL MATERIALE PER LA POSA (TELI, COLLA*, FOGLIO DI MONTAGGIO) E MUNIRSI DELL'ATTREZZATURA NECESSARIA (vedi foto). **INDISPENSABILE MUNIRSI DI UNA SPAZZOLA CON SETOLE SINTETICHE MORBIDE** (vedi foto). **NON USARE SPATOLE IN PLASTICA**. CONSIGLIAMO L'USO DI UNA LIVELLA (LASER O MANUALE) PER UN CORRETTO POSIZIONAMENTO DEI PARATI.

2

ASSICURARSI CHE LA PARETE SIA IDONEA PER IL RIVESTIMENTO (vedi foto pag.1).

LA PARETE DOVRÀ PRESENTARSI **LISCIA E BEN CONSOLIDATA**, SENZA CREPE, SENZA TRACCE DI UMIDITÀ, SENZA TRACCE DI INFILTRAZIONI O UMIDITÀ DI RISALITA. EVENTUALI CREPE O LIEVI INFILTRAZIONI DEVONO ESSERE TRATTATE PREVENTIVAMENTE.

N.B. PER I RIVESTIMENTI DI COLORI MOLTO SCURI SI CONSIGLIA DI PASSARE PREVENTIVAMENTE IL PROFILO DEI TELI CON UNA MATITA O UN PENNARELLO DELLO STESSO COLORE.

3

ATTENZIONE: PER LA POSA DEL TESSUTO DA PARETE È NECESSARIO CHE LA TEMPERATURA SIA COMPRESA TRA I 10° E I 38°.



*COLLA INCLUSA



PRIMA DI INIZIARE

1

PRIMA DI INIZIARE, PRENDERE **IL FOGLIO CON LO SCHEMA DI MONTAGGIO** E SEGNARE CON UNA MATITA SULLA PARETE LE VARIE FASCE IN LARGHEZZA, VERIFICANDONE LA MESSA A PIOMBO. [1] [2] **ATTENZIONE: nella misurazione in larghezza del primo rotolo calcolare l'abbondanza laterale che solitamente viene già aggiunta in conferma d'ordine.**

2

UTILIZZO DI COLLA TEXRECO: IL PRODOTTO È PRONTO ALL'USO, SE NECESSARIO DILUIRE CON 5-10% DI ACQUA PULITA. **CONSUMO:** 400 G/MQ. LASCIARE ASCIUGARE PER ALMENO 48 ORE.

POSA DEI TELI

3

SI CONSIGLIA DI INIZIARE CON IL MONTAGGIO DAL 2° TELO.

STENDERE LA COLLA SULLA PARETE SOLO NELLA SEZIONE DI POSA CORRISPONDENTE, CON UN RULLO A PELO CORTO, CERCANDO DI STENDERE IL PRODOTTO PIÙ UNIFORMEMENTE POSSIBILE. [3]



EVITARE ASSOLUTAMENTE DI SPORCARE IL TESSUTO DI COLLA O CON LE MANI SPORCHE (LAVARSI SPESSO LE MANI DURANTE LE FASI DI MONTAGGIO).

NEL CASO DI MACCHIE PROCEDERE IMMEDIATAMENTE TAMPONANDO LA ZONA INTERESSATA CON UN PANNO BIANCO PULITO E ACQUA TIEPIDA. SE LA MACCHIA PERSISTE AGGIUNGERE DEL SAPONE NEUTRO E RIPASSARE CON IL PANNO UMIDO PER TOGLIERNE I RESIDUI.

ASCIUGARE LA ZONA CON UN PHON A CALORE MODERATO E AD UNA DISTANZA DI 30-40 CM IN MODO DA NON ROVINARE IL TESSUTO.

NON SFREGARE MAI IL TESSUTO.

4

ACCOSTARE CON ATTENZIONE I TELI, IN MODO CHE SIANO BEN ALLINEATI, NON SOVRAPPOSTI E CHE SEGUANO IL DISEGNO DELLA GRAFICA SCELTA. [4]

STENDERE IL TELO IN MODO CHE ADERISCA BENE ALLA PARETE ACCOMPAGNANDOLO **CON UNA SPATOLA DA TAPPEZZIERE CON SETOLE SINTETICHE MORBIDE.** [5]

NON UTILIZZARE SPATOLE IN PLASTICA CHE DANNEGEREBBERO IN MODO IRREPARABILE IL TESSUTO.

5

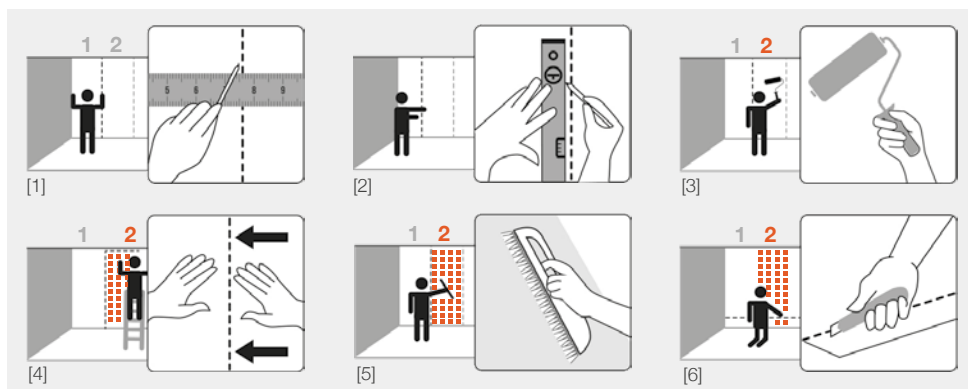
ASSICURARSI CHE IL TELO SIA BEN APPLICATO NEI BORDI E CHE NON CI SIANO BOLLE O PARTI NON INCOLLATE.

RIMOZIONE DELLE ECCEDENZE

6

RIFILARE L'ABBONDANZA DEL TELO CON UN TAGLIERINO CON **LAME AFFILITISSIME** E DOPO OGNI TAGLIO SPEZZARE LA LAMA. QUESTO PERMETTERÀ DI EFFETTUARE TAGLI PRECISI E NETTI SENZA RISCHIARE DI SFIBRARE IL TESSUTO.

PROCEDERE CON LA STESSA MODALITÀ PER TUTTI I RESTANTI TELI, **ASSICURANDOSI DI SEGUIRE OGNI PASSAGGIO.** [6]



IMPORTANTE! Instabilelab non si ritiene responsabile di problematiche dovute all'installazione dei propri parati per noncuranza o errori fatti durante la fase di montaggio. Sarà cura dell'installatore o del cliente segnalare tempestivamente a Instabilelab, la mancanza di materiale all'interno del pacco, difetti del parato o errori di stampa.

Instabilelab si riserva di modificare o integrare le istruzioni di posa in qualsiasi momento, senza obbligo di preavviso.

PULIZIA E MANUTENZIONE



TESSUTO DA PARETE IN MATERIALE TESSILE

PER UNA CORRETTA DISINFEZIONE E PULITURA DEL TESSUTO DA PARETE OCCORRE PROCEDERE CON LA NEBULIZZAZIONE DI SOLO **VAPORE AD UNA DISTANZA DI 30/40 CM SENZA FAR SEGUIRE ALCUNA AZIONE MECCANICA DI PULITURA E DI ASCIUGATURA.**

NON SFREGARE MAI IL TESSUTO.

IL TRATTAMENTO CON VAPORE DEVE ESSERE OMOGENEO E NON PROLUNGATO PER NON COMPROMETTERE L'ADERENZA DEL TESSUTO ALLA PARETE.

SE IL TESSUTO RIMANE UMIDO È CONSIGLIABILE FAR SEGUIRE AL TRATTAMENTO DI NEBULIZZAZIONE UN'ASCIUGATURA CON ARIA MODERATAMENTE CALDA A UNA DISTANZA DI ALMENO 30/40 CM, SENZA FAR SEGUIRE ALCUNA AZIONE MECCANICA O MANUALE.



NEL CASO DI MACCHIE LA ZONA VA IMMEDIATAMENTE TAMPONATA CON UN PANNINO BIANCO PULITO E ACQUA TIEPIDA.

SE LA MACCHIA PERSISTE AGGIUNGERE UNA PICCOLA QUANTITÀ DI SAPONE NEUTRO SUL PANNINO E RIPASSARE.

TOGLIERE I RESIDUI DI SAPONE PASSANDO NUOVAMENTE CON IL PANNINO INUMIDITO CON ACQUA TIEPIDA.

ASCIUGARE LA ZONA SMACCHIATA CON UN PHON, A CALORE MODERATO E AD UNA DISTANZA DI 30/40 CM IN MODO DA NON ROVINARE IL TESSUTO. **NON SFREGARE.**

VELLUTO

VELVET-EFFECT TNT-COUPLED FABRIC WALLCOVERING FOR INDOORS

IMPORTANT



ATTENTION! VELLUTO IS A FABRIC WALLCOVERING AND NOT A WALLPAPER.

DIFFERENCE BETWEEN FABRIC WALLCOVERING AND WALLPAPER:

THE **WALLPAPER** HAS AN OUTER FINISH OF PVC, WHICH ALLOWS THE SUBSTRATE TO BE WASHED AND CLEANED IN THE EVENT OF GLUE SPILLS DURING INSTALLATION.

THE **FABRIC WALLCOVERING** HAS A VELVET-EFFECT OUTER FINISH (FABRIC COMPOSED OF POLYESTER AND COTTON), WHICH REQUIRES EXTREME PRECISION WHEN APPLYING THE GLUE, SO THAT EVEN SMALL SPILLS CAN BE AVOIDED.

BOTH WALLCOVERINGS HAVE A TNT BASE.



THE WALL MUST BE SMOOTH, WITHOUT TRACES OF MOISTURE AND WELL CONSOLIDATED, TO AVOID THE RISK OF DIFFERENT ABSORPTION.



EXCESSIVE GLUE CAN RUIN THE WALLPAPER.

SPREAD THE GLUE ON THE WALL IN THE CORRECT AMOUNT SO THAT, WHEN THE WALLPAPER IS LAID, IT COMES FLUSH WITH THE END OF THE ROLL TO BE INSTALLED AND NO FURTHER. IN THE EVENT OF SPILLS, IMMEDIATELY DAB UP WITH LUKEWARM WATER AND A CLEAN WHITE CLOTH.

THE INSTALLATION OF THIS HIGH-QUALITY FABRIC MUST BE DONE BY EXPERIENCED INSTALLERS WHO ARE USED TO LAYING WALLPAPER.

IMPORTANT! IF THE WALL HAS OBVIOUS DEFECTS, LARGE WATER INFILTRATIONS OR OBVIOUS TRACES OF MOULD, WE ADVISE NOT TO PROCEED WITH THE APPLICATION UNTIL THE WALL HAS BEEN TREATED WITH THE APPROPRIATE PRODUCTS.

IN ANY CASE, IT IS RECOMMENDED TO HIRE A PROFESSIONAL INSTALLER WHO WILL ASSESS THE APPLICATION.



VELLUTO

VELVET-EFFECT TNT INTERIOR WALL COVERING

MANDATORY CONDITIONS FOR THE INSTALLATION OF “VELLUTO”

1

ENSURE THAT THE COMPLETE KIT OF INSTALLATION IS INCLUDED IN THE PACKAGE (SHEETS, GLUE*, INSTALLATION SHEET) AND BE EQUIPPED WITH THE NECESSARY EQUIPMENT (see photo). A BRUSH WITH SOFT SYNTHETIC BRISTLES IS ESSENTIAL (see photo).

DO NOT USE PLASTIC BRUSHES. WE RECOMMEND THE USE OF A SPIRIT LEVEL (LASER OR MANUAL) FOR CORRECT POSITIONING OF THE WALLPAPER.

2

ENSURE THAT THE WALL IS SUITABLE FOR COVERING (see photo page 5).

THE WALL MUST BE **SMOOTH**, WITHOUT CRACKS, WITHOUT TRACES OF MOISTURE OR RISING DAMP. ANY CRACKS OR SLIGHT INFILTRATIONS MUST BE TREATED BEFOREHAND.

NOTE: FOR VERY DARK-COLOURED COVERINGS, IT IS ADVISABLE TO PREVIOUSLY COLOR THE PROFILE OF THE SHEETS WITH A PENCIL OR MARKER OF THE SAME COLOUR.

3

ATTENTION: WHEN LAYING THE FABRIC WALLCOVERING, THE TEMPERATURE MUST BE BETWEEN 10° AND 38°.



*GLUE INCLUDED

BEFORE STARTING

1

BEFORE STARTING, **TAKE THE SHEET WITH THE ASSEMBLY DIAGRAM** AND MARK THE VARIOUS WIDTH BANDS ON THE WALL WITH A PENCIL, CHECKING THAT THEY ARE PERFECTLY ALIGNED WITH THE WALL. [1] [2]

ATTENTION: when measuring the width of the first roll, calculate the lateral abundance, which is usually already added in the order confirmation.

2

USE OF TEXRECO GLUE: THE PRODUCT IS READY TO USE, IF NECESSARY DILUTE WITH 5-10% CLEAN WATER. **CONSUMPTION:** 400 G/SQ.M. LET IT DRY FOR AT LEAST 48 HOURS.

LAYING THE SHEETS

3

WE RECOMMEND STARTING WITH THE INSTALLATION FROM THE 2ND SHEET.

SPREAD THE ADHESIVE ON THE WALL ONLY IN THE CORRESPONDING LAYING SECTION WITH A SHORT-HAIRED ROLLER, TRYING TO SPREAD THE PRODUCT AS EVENLY AS POSSIBLE. [3]



ABSOLUTELY AVOID STAINING THE FABRIC WITH GLUE OR DIRTY HANDS.

FREQUENT HAND WASHING IS RECOMMENDED.

IN THE EVENT THAT THE FABRIC IS SOILED, YOU SHOULD IMMEDIATELY PROCEED BY DABBING THE STAIN WITH A CLEAN WHITE CLOTH AND WARM WATER. IF THE STAIN PERSISTS, IT IS RECOMMENDED TO ADD A LITTLE NEUTRAL SOAP AND WIPE AGAIN WITH A CLOTH MOISTENED WITH WARM WATER TO REMOVE THE SOAP THAT IS LEFT.

IT IS ALSO ADVISABLE TO DRY THE STAIN AREA WITH A HAIRDRYER, AT MODERATE HEAT AND AT A SUITABLE DISTANCE SO AS NOT TO DAMAGE THE FABRIC.

4

CAREFULLY LAY THE SHEETS SO THAT THEY ARE WELL ALIGNED, DO NOT OVERLAP AND FOLLOW THE DESIGN OF THE CHOSEN GRAPHIC. [4]

LAY THE SHEET SO THAT IT ADHERES WELL TO THE WALL, **ACCOMPANYING IT WITH A SPATULA WITH SOFT SYNTHETIC BRISTLES.** [5]

DO NOT USE PLASTIC SPATULAS, WHICH WOULD IRREPARABLY DAMAGE THE FABRIC.

5

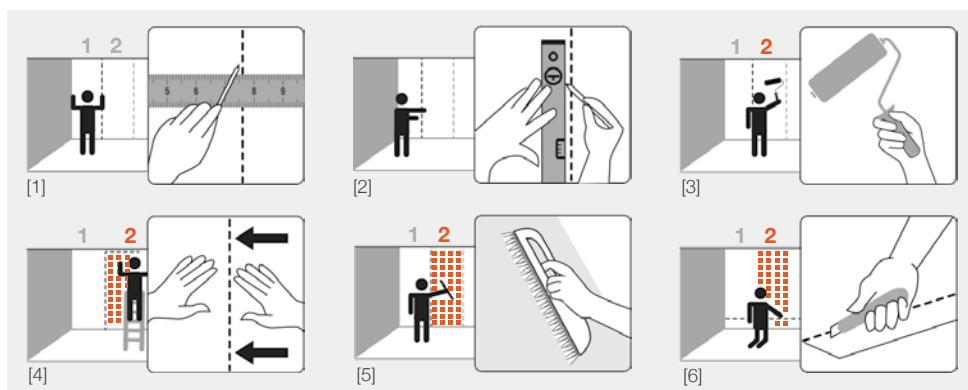
ENSURE THAT THE FABRIC IS WELL APPLIED AT THE EDGES AND THAT THERE ARE NO BUBBLES OR LOOSE PARTS.

REMOVAL OF EXCESS

6

TRIM THE SURPLUS OF THE CLOTH WITH A CUTTER **WITH SHARP BLADES** AND AFTER EACH CUT, BREAK THE BLADE. THIS WILL ENABLE PRECISE, CLEAN CUTS TO BE MADE WITHOUT THE RISK OF FRAYING THE FABRIC.

PROCEED IN THE SAME WAY FOR ALL THE REMAINING SHEETS, **MAKING SURE TO FOLLOW EACH STEP.** [6]



IMPORTANT! Instabilelab cannot be held responsible for problems arising from the installation of its wallpapers due to carelessness or mistakes made during the installation phase. It will be the responsibility of the installer or the customer to promptly report to Instabilelab any missing material in the package, wallpaper defects or printing errors.

Instabilelab reserves the right to change or supplement the installation instructions at any time, without prior notice.

CLEANING AND MAINTENANCE



TEXTILE FABRIC WALLCOVERING

FOR PROPER DISINFECTION AND CLEANING OF THE FABRIC WALLCOVERING, PROCEED WITH STEAM SPRAYING ONLY AT **A DISTANCE OF 30/40 CM WITHOUT FOLLOWING UP WITH ANY MECHANICAL CLEANING AND DRYING ACTION.**

NEVER RUB THE FABRIC.

THE STEAM TREATMENT MUST BE EVEN AND NOT PROLONGED SO AS NOT TO COMPROMISE THE FABRIC'S ADHESION TO THE WALL.

IF THE FABRIC REMAINS DAMP, IT IS ADVISABLE TO FOLLOW THE SPRAYING TREATMENT WITH MODERATELY HOT AIR AND AT A SUITABLE DISTANCE, WITHOUT FOLLOWING UP WITH ANY MECHANICAL OR MANUAL ACTION.



IN CASE OF STAINS, THE AREA SHOULD BE IMMEDIATELY BLOTTED WITH A CLEAN WHITE CLOTH AND WARM WATER.

IF THE STAIN PERSISTS, IT IS ADVISABLE TO ADD A LITTLE NEUTRAL SOAP TO THE CLOTH AND WIPE AGAIN.

REMOVE THE SOAP RESIDUE BY WIPING AGAIN WITH THE CLOTH MOISTENED WITH WARM WATER.

DRY THE SPOTTED AREA WITH A HAIRDRYER, USING MODERATE HEAT AND AT A DISTANCE OF 30/40 CM SO AS NOT TO DAMAGE THE FABRIC. **DO NOT RUB.**

VELLUTO

TNT-INNENVERKLEIDUNG MIT SAMTEFFEKT

WICHTIG



ACHTUNG! VELLUTO IST EIN TEXTILTAPETE UND KEINE TAPETE.

UNTERSCHIED ZWISCHEN TEXTILTAPETE UND TAPETE:

DIE **TAPETEN** HABEN EINE ÄUSSERE PVC-BESCHICHTUNG DIE ES ERMÖGLICHT DEN UNTERGRUND ZU WASCHEN UND ZU REINIGEN, FALLS BEI DER INSTALLATION KLEBER AUSGELAUFEN IST.

DIE **TEXTILTAPETE** HAT EINE SAMT-OBERFLÄCHE (EIN GEWEBE AUS POLYESTER UND BAUMWOLLE), DIE BEIM KLEBERAUFTRAG ÄUSSERSTE PRÄZISION BENÖTIGT, DAMIT AUCH KLEINE RESTE VERMIEDEN WERDEN KÖNNEN.

BEIDE TAPETEN SIND AUS PVC.



DIE WAND MUSS GLATT, FREI VON FEUCHTIGKEITSSPUREN UND GUT KONSOLIDIERT SEIN, UM DAS RISIKO VON UNTERSCHIEDLICHER ABSORPTION ZU VERMEIDEN.



ZUVIEL KLEBER KANN DIE TAPETE RUINIEREN. WIR EMPFEHLEN DEN KLEBER RICHTIG UND GENAU AUF DAS ENDE DES BANDES ZU LEGEN. IM FALLE VON ÜBERSCHÜSSIGEN KLEBERRESTEN MUSS DIE TAPETE SOFORT MIT LAUWARMEM WASSER UND EINEM SAUBEREN WEISSEN TUCH ABGETUPFT WERDEN.

DIE MONTAGE DIESER HOCHWERTIGEN GEWEBES SOLLTE VON QUALIFIZIERTEN INSTALLATEUREN DURCHFÜHRT WERDEN.

WICHTIG! WENN DIE WAND OFFENSICHTLICHE MÄNGEL, GROSSE WASSERINFILTRATIONEN ODER OFFENSICHTLICHE SPUREN VON SCHIMMEL AUFWEIST, WIRD EMPFOHLEN, MIT DER APPLIKATION NICHT FORTZUFAHREN, BEVOR DIE WAND NICHT MIT DEN ENTSPRECHENDEN BAUPRODUKTEN BEHANDELT WURDE. IN JEDEM FALL EMPFEHLEN WIR IHNEN, EINEN PROFESSIONELLEN INSTALLATEUR ZU KONSULTIEREN, UM DIE APPLIKATION ZU EVALUIEREN.



VELLUTO

TNT-INNENVERKLEIDUNG MIT SAMTEFFEKT

OBLIGATORISCHE BEDINGUNGEN FÜR TAPEZIERARBEITEN

1

PRÜFEN SIE, OB DAS KOMPLETTE INSTALLATIONSMATERIAL IN DER VERPACKUNG IST. (BÄNDER, KLEBER*, MONTAGEPLAN). BESORGEN SIE SICH DIE BENÖTIGTE AUSRÜSTUNG (siehe foto). EINE BÜRSTE MIT WEICHEN SYNTHETISCHEN BORSTEN IST UNERLÄSSLICH (siehe foto). **VERWENDEN SIE KEINE KUNSTSTOFFBÜRSTEN.** WIR EMPFEHLEN DIE VERWENDUNG EINER WASSERWAAGE (LASER ODER MANUELL) FÜR DIE KORREKTE POSITIONIERUNG DER TAPETE.

2

PRÜFEN SIE, OB DIE WAND FÜR DIE VERKLEIDUNG GEEIGNET IST (siehe foto seite 9).

DIE WAND MUSS GLATT SEIN, OHNE RISSE, OHNE SPUREN VON SICKERWASSER ODER AUFSTIEGENDER FEUCHTIGKEIT. EVENTUELLE RISSE ODER LEICHTE INFILTRATIONEN MÜSSEN VORHER BEHANDELT WERDEN.

ANMERKUNG: BEI SEHR DUNKEL GEFÄRBTEN BELÄGEN IST ES RATSAM, DIESE IM VORAUS MIT EINEM BLEISTIFT ODER FILZSTIFT DER GLEICHEN FARBE DAS PROFIL DEN BÄNDERN ZU FÄRBen.

3

ACHTUNG: BEI DER INSTALLATION VON TEXTILTAPETEN MUSS DIE TEMPERATUR ZWISCHEN 10° UND 38° LIEGEN.



*INKLUSIVE KLEBSTOFF

VOR DEM START

1

BEVOR SIE BEGINNEN, NEHMEN SIE DAS BAND MIT DEM MONTAGEPLAN ZUR HAND UND MARKIEREN SIE DIE VERSCHIEDENEN BREITEN MIT EINEM BLEISTIFT AN DER WAND, WOBEI SIE DARAUF ACHTEN MÜSSEN, DASS SIE PERFEKT AN DER WAND ANLIEGEN. [1] [2]

ACHTUNG: Wenn Sie die Breite der ersten Rolle messen, kalkulieren Sie das seitliche Übermaß, das normalerweise bereits in der Auftragsbestätigung angegeben ist.

2

ANWENDUNG VON TEXRECO-KLEBER: DAS PRODUKT IST GEBRAUCHSFERTIG, WENN NÖTIG VERDÜNNEN SIE ES MIT 5-10% SAUBEREM WASSER. **VERBRAUCH:** 400 G/MQ. FÜR MINDESTENS 48 STUNDEN TROCKNEN LASSEN.

VERLEGUNG DER BÄNDERN

3

ES WIRD EMPFOHLEN, MIT DER INSTALLATION AB DEM 2. BAND ZU BEGINNEN.

TRAGEN SIE DEN KLEBER MIT EINER KURZHAARIGEN WALZE NUR IM ENTSPRECHENDEN VERLEGEAREAL AUF DIE WAND AUF UND VERSUCHEN SIE, IHN SO GLEICHMÄSSIG WIE MÖGLICH ZU VERTEILEN. [3]

!

VERMEIDEN SIE ABSOLUT, DEN STOFF MIT KLEBSTOFF ODER SCHMUTZIGEN HÄNDEN ZU BEHADELN (ES WIRD EMPFOHLEN, SICH REGELMÄSSIG DIE HÄNDE ZU WASCHEN).

WENN DER STOFF VERSCHMUTZT IST, TUPFEN SIE DEN FLECK SOFORT MIT EINEM SAUBEREN WEISSEN TUCH UND LAUWARMEM WASSER AB. WENN DER FLECK BESTEHEN BLEIBT, EMPFIEHLT ES SICH, EIN WENIG NEUTRALSEIFE HINZUZUFÜGEN UND MIT EINEM MIT LAUWARMEM WASSER ANGEFEUCHTETEN TUCH ZU WISCHEN, UM DIE SEIFENRESTE ZU ENTFERNEN.

ES IST AUCH RATSAM, DEN FLECK MIT EINEM HAARTROCKNER ZU TROCKNEN, UND ZWAR BEI MÄSSIGER HITZE UND IN ANGEMESSENEM ABSTAND, UM DEN STOFF NICHT ZU BESCHÄDIGEN.

REIBEN SIE NIEMALS AM STOFF.

4

LEGEN SIE DIE BLÄTTER SORGFÄLTIG SO AN, DASS SIE GUT NEBENEINANDER LIEGEN, SICH NICHT ÜBERLAPPEN UND DEM DESIGN DER GEWÄHLTEN GRAFIK ENTSPRECHEN. [4]

LEGEN SIE DIE BÄNDER SO AUS, DASS SIE GUT AN DER WAND HAFTEN **UND VERWENDEN SIE DAZU EINEN TAPEZIERSPACHTEL MIT WEICHEN KUNSTSTOFFBORSTEN.** [5]

VERWENDEN SIE KEINE PLASTISPACHTEL, DIE DAS GEWEBE IRREPARABEL BESCHÄDIGEN WÜRDEN.

5

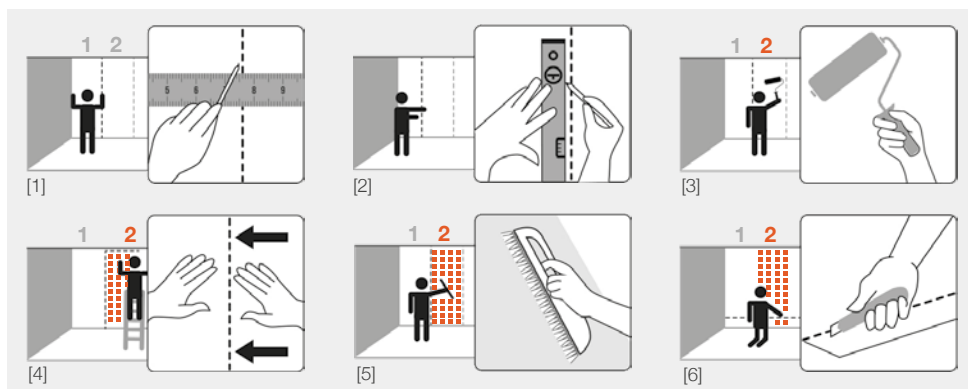
ACHTEN SIE DARAUF, DASS DAS BAND AN DEN KANTEN GUT VERKLEBT IST UND KEINE BLASEN ODER LOSEN TEILE HAT.

ENTFERNUNG VON ÜBERSCHÜSSEN

6

SCHNEIDEN SIE DEN ÜBERSCHÜSSIGEN STOFF MIT **EINER RASIERMESSERSCHARFEN** KLINGE AB UND BRECHEN SIE DIE KLINGE NACH JEDEM SCHNITT. SO LASSEN SICH PRÄZISE UND SAUBERE SCHNITTE DURCHFÜHREN, OHNE DASS DIE MÖGLICHKEIT BESTEHT, DEN STOFF AUSZUFRASEN.

VERFAHREN SIE MIT ALLEN ÜBRIGEN BLÄTTERN AUF DIE GLEICHE WEISE UND ACHTEN SIE DARAUF, **DASS SIE JEDEN PUNKT BEFOLGEN.** [6]



WICHTIG! Instabilelab kann nicht für Probleme verantwortlich gemacht werden, die bei der Installation der Tapeten aufgrund von Unachtsamkeit oder Fehlern während der Installationsphase entstehen. Es liegt in der Verantwortung des Installateurs oder des Kunden, Instabilelab unverzüglich über fehlendes Material in der Verpackung, Tapetenfehler oder Druckfehler zu informieren.

Instabilelab behält sich das Recht vor, die Installationsanleitung jederzeit und ohne vorherige Mitteilung zu ändern oder zu aktualisieren.

REINIGUNG UND WARTUNG



TEXTILTAPETE

FÜR EINE ORDNUNGSGEMÄSSE DESINFEKTION UND REINIGUNG EMPFIEHLT ES SICH, NUR MIT DAMPF AUS EINEM ABSTAND **VON 30/40 CM ZU SPRÜHEN, OHNE DASS EINE MECHANISCHE REINIGUNG UND TROCKNUNG ERFOLGT.**

REIBEN SIE NIEMALS AM STOFF.

DIE DAMPFBEHANDLUNG MUSS GLEICHMÄSSIG SEIN UND DARF NICHT ZU LANGE DAUERN, UM DIE HAFTUNG DES STOFFES AN DER WAND NICHT ZU VERSCHLECHTERN.

WENN DAS GEWEBE FEUCHT BLEIBT, IST ES RATSAM, NACH DER SPRÜHBEHANDLUNG EINE MÄSSIG WARME LUFTTROCKNUNG IN EINEM ABSTAND VON MINDESTENS 30/40 CM DURCHZUFÜHREN, OHNE MECHANISCHE ODER MANUELLE BEHANDLUNG.



BEI FLECKEN SOLLTE DIE FLÄCHE SOFORT MIT EINEM SAUBEREN WEISSEN TUCH UND LAUWARMEM WASSER ABGETUPFT WERDEN.

BLEIBT DER FLECK BESTEHEN, IST ES RATSAM, ETWAS NEUTRALSEIFE AUF DAS TUCH ZU GEBEN UND ERNEUT ZU WISCHEN.

ENTFERNEN SIE DIE SEIFENRESTE DURCH ERNEUTES ABWISCHEN MIT DEM MIT LAUWARMEM WASSER ANGEFEUCHTETEN TUCH.

TROCKNEN SIE DIE FLECKIGE STELLE MIT EINEM HAARTROCKNER BEI MÄSSIGER HITZE UND IN EINEM ABSTAND VON 30/40 CM, UM DEN STOFF NICHT ZU BESCHÄDIGEN. **NICHT REIBEN.**

VELLUTO

REVESTIMIENTO PARA INTERIORES EN TEJIDO ACOPLADO CON TNT

IMPORTANTE



¡ATENCIÓN! VELLUTO ES UN REVESTIMIENTO MURAL DE TELA Y NO UN PAPEL PINTADO.

DIFERENCIA ENTRE TEJIDO MURAL Y PAPEL PINTADO:

EL **PAPEL PINTADO** TIENE UN ACABADO EXTERIOR DE PVC, QUE PERMITE LAVAR Y LIMPIAR EL SOPORTE EN CASO DE DERRAMES DE COLA DURANTE LA INSTALACIÓN.

LA **TELA DEL PAPEL PINTADO** TIENE UN ACABADO EXTERIOR DE EFECTO TERCIOPELO (UN TEJIDO FORMADO POR POLIÉSTER Y ALGODÓN), LO QUE EXIGE UNA PRECISIÓN EXTREMA AL APLICAR LA COLA, PARA EVITAR PEQUEÑOS DERRAMES.

AMBOS PAPELES PINTADOS TIENEN UNA BASE DE TNT.



LA PARED DEBE SER LISA, SIN RASTROS DE HUMEDAD Y BIEN CONSOLIDADA, PARA EVITAR EL RIESGO DE DIFERENTES ABSORCIONES.



UN EXCESO DE COLA PUEDE ESTROPEAR EL PAPEL PINTADO. EXTENDER LA COLA EN LA CANTIDAD CORRECTA PARA QUE, UNA VEZ INSTALADO EL PAPEL PINTADO, LLEGUE A RAS DEL EXTREMO DE LA TIRA QUE SE VA A COLOCAR Y NO VAYA MÁS ALLÁ. EN CASO DE DERRAMES, LIMPIAR INMEDIATAMENTE CON AGUA TEMPLADA Y UN PAÑO BLANCO LIMPIO.

LA INSTALACIÓN DE ESTE TEJIDO DE ALTA CALIDAD DEBE CONFIARSE A INSTALADORES EXPERTOS QUE ESTÉN ACOSTUMBRADOS A COLOCAR PAPEL PINTADO.

¡IMPORTANTE! SI LA PARED TIENE DEFECTOS EVIDENTES, GRANDES INFILTRACIONES DE AGUA O RASTROS EVIDENTES DE MOHO, **ACONSEJAMOS NO PROCEDER CON LA APLICACIÓN** HASTA QUE LA PARED SE HAYA TRATADO CON LOS PRODUCTOS DE CONSTRUCCIÓN ADECUADOS. EN CUALQUIER CASO, LE RECOMENDAMOS QUE ENCARGUE A UN INSTALADOR PROFESIONAL QUE EVALÚE LA APLICACIÓN.



VELLUTO

REVESTIMIENTO INTERIOR DE TNT EFECTO TERCIOPELO

CONDICIONES OBLIGATORIAS PARA LA INSTALACIÓN DE “VELLUTO”

1

ASEGURARSE DE QUE TODOS LOS MATERIALES DE INSTALACIÓN ESTÁN INCLUIDOS EN EL PAQUETE (HOJAS, COLA*, HOJA DE INSTALACIÓN) Y ESTAR EQUIPADO CON EL MATERIAL NECESARIO (ver foto). ES IMPRESCINDIBLE UN CEPILLO CON CERDAS SINTÉTICAS SUAVES (ver foto).

NO UTILIZAR RASQUETAS DE PLÁSTICO. RECOMENDAMOS EL USO DE UN NIVEL DE BURBUJA (LÁSER O MANUAL) PARA LA CORRECTA COLOCACIÓN DEL PAPEL PINTADO.

2

ASEGURARSE DE QUE LA PARED SEA ADECUADA PARA EL REVESTIMIENTO (ver foto pag 13).

LA PARED DEBE SER **LISA**, SIN GRIETAS, SIN RASTROS DE FILTRACIONES O HUMEDAD ASCENDENTE. CUALQUIER GRIETA O LIGERA INFILTRACIÓN DEBE SER TRATADA PREVIAMENTE.

N.B. PARA LOS REVESTIMIENTOS DE COLORES MUY OSCUROS, ES ACONSEJABLE PASAR PREVIAMENTE EL PERFIL DE LAS TIRAS CON UN LÁPIZ O ROTULADOR DEL MISMO COLOR.

3

¡ATENCIÓN!: LA TEMPERATURA DEBE ESTAR ENTRE 10° Y 38° PARA LA INSTALACIÓN DEL TEJIDO DE PARED.



*COLA INCLUIDA

ANTES DE EMPEZAR

1

ANTES DE EMPEZAR, COGE LA HOJA CON EL ESQUEMA DE MONTAJE Y MARCA CON UN LÁPIZ LAS DISTINTAS BANDAS EN ANCHURA EN LA PARED, COMPROBANDO QUE ESTÁN A PLOMO. [1] [2]

ATENCIÓN: al medir la anchura del primer rollo, calcule la abundancia lateral, que normalmente ya se añade en la confirmación del pedido.

2

USO DE LA COLA TEXRECO: EL PRODUCTO ESTÁ LISTO PARA USAR, SI ES NECESARIO DILUIR CON 5-10% DE AGUA LIMPIA. **CONSUMO:** 400 G/M². DEJAR SECAR MÍNIMO 48 HORAS..

COLOCACIÓN DE LAS TIRAS

3

RECOMENDAMOS COMENZAR CON LA INSTALACIÓN A PARTIR DE LA 2ª TIRA.

EXTENDER LA COLA EN LA PARED SÓLO EN LA SECCIÓN DE COLOCACIÓN CORRESPONDIENTE CON UN RODILLO DE PELO CORTO, INTENTANDO REPARTIR EL PRODUCTO LO MÁS UNIFORMEMENTE POSIBLE. [3]



EVITAR ABSOLUTAMENTE ENSUCIAR LA TELA CON PEGAMENTO O CON LAS MANOS SUCIAS (SE RECOMIENDA LAVARSE LAS MANOS CON FRECUENCIA).

EN CASO DE QUE EL TEJIDO SE MANCHE, SE DEBE PROCEDER INMEDIATAMENTE A LIMPIAR LA MANCHA CON UN PAÑO BLANCO LIMPIO Y AGUA TEMPLADA. SI LA MANCHA PERSISTE, SE RECOMIENDA AÑADIR UN POCO DE JABÓN NEUTRO Y VOLVER A PASAR UN PAÑO HUMEDECIDO CON AGUA TEMPLADA PARA ELIMINAR LOS RESTOS DE JABÓN.

TAMBIÉN ES ACONSEJABLE SECAR LA ZONA DE LA MANCHA CON UN SECADOR DE PELO, A UN CALOR MODERADO Y A UNA DISTANCIA ADECUADA PARA NO DAÑAR EL TEJIDO. **NUNCA FROTAR LA TELA.**

4

COLOQUE CON CUIDADO LAS TIRAS PARA QUE ESTÉN BIEN ALINEADAS, NO SE SUPERPONGAN Y SIGAN EL DISEÑO DE LA GRÁFICA ELEGIDA. [4]

COLOQUE LA TELA PARA QUE SE ADHIERA BIEN A LA PARED, **UTILIZANDO UNA ESCOBILLA DE TAPICERO CON CERDAS SINTÉTICAS SUAVES.** [5]

NO UTILIZAR RASQUETAS DE PLÁSTICO, QUE DAÑARÍAN IRREMEDIABLEMENTE EL TEJIDO.

5

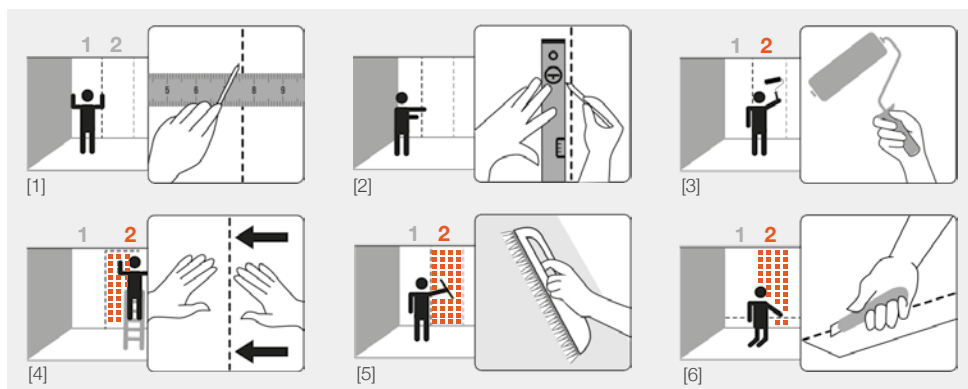
ASEGÚRESE DE QUE LA TELA ESTÉ BIEN APLICADA EN LOS BORDES Y QUE NO HAYA BURBUJAS NI PARTES QUE NO ESTÉN BIEN PEGADAS.

ELIMINACIÓN DE SOBANTES

6

RECORTE EL EXCEDENTE DE LA TIRA CON **UN CÚTER AFILADO** Y, DESPUÉS DE CADA CORTE, ROMPER LA HOJA. ESTO PERMITIRÁ REALIZAR CORTES PRECISOS Y LIMPIOS SIN RIESGO DE DESHILACHAR LA TELA.

PROCEDA DE LA MISMA MANERA CON TODAS LAS HOJAS RESTANTES, **ASEGURÁNDOSE DE SEGUIR CADA PASO.** [6]



¡IMPORTANTE! Instabilelab no se responsabiliza de los problemas derivados de la instalación de sus papeles pintados debido a descuidos o errores cometidos durante la fase de instalación. Será responsabilidad del instalador o del cliente informar rápidamente a Instabilelab de cualquier material que falte en el paquete, de los defectos del papel pintado o de los errores de impresión.

Instabilelab se reserva el derecho de modificar o completar las instrucciones de instalación en cualquier momento, sin previo aviso.

LIMPIEZA Y MANTENIMIENTO



TEJIDO DE PARED DE MATERIAL TEXTIL

PARA UNA CORRECTA DESINFECCIÓN Y LIMPIEZA DEL TEJIDO DE LA PARED, SÓLO SE DEBE PULVERIZAR VAPOR A UNA **DISTANCIA DE 30/40 CM SIN NINGUNA ACCIÓN MECÁNICA DE LIMPIEZA Y SECADO POSTERIOR.**

NUNCA FROTAR LA TELA.

EL TRATAMIENTO CON VAPOR DEBE SER UNIFORME Y NO PROLONGADO PARA NO COMPROMETER LA ADHESIÓN DEL TEJIDO A LA PARED.

SI EL TEJIDO PERMANECE HÚMEDO, ES ACONSEJABLE SEGUIR EL TRATAMIENTO DE PULVERIZACIÓN CON AIRE MODERADAMENTE CALIENTE Y A UNA DISTANCIA ADECUADA, SIN SEGUIR CON NINGUNA ACCIÓN MECÁNICA O MANUAL.



EN EL CASO DE LAS MANCHAS, SE DEBE SECAR INMEDIATAMENTE LA ZONA CON UN PAÑO BLANCO LIMPIO Y AGUA TEMPLADA.

SI LA MANCHA PERSISTE, ES ACONSEJABLE AÑADIR UN POCO DE JABÓN NEUTRO AL PAÑO Y VOLVER A LIMPIAR.

ELIMINE LOS RESTOS DE JABÓN PASANDO DE NUEVO EL PAÑO HUMEDECIDO CON AGUA TEMPLADA.

SECAR LA ZONA MANCHADA CON UN SECADOR DE PELO, UTILIZANDO UN CALOR MODERADO Y A UNA DISTANCIA DE 30/40 CM PARA NO DAÑAR EL TEJIDO. NO FROTAR.

VELLUTO

REVÊTEMENT MURAL EN TISSU TNT LAMINÉ EFFET VELOURS POUR L'INTÉRIEUR

IMPORTANT



ATTENTION! VELLUTO EST UN REVÊTEMENT MURAL EN TISSU ET NON UN PAPIER PEINT.

DIFFÉRENCE ENTRE LE REVÊTEMENT MURAL EN TISSU ET LE PAPIER PEINT:

LE **PAPIER PEINT** A UNE FINITION EXTÉRIEURE EN PVC, CE QUI PERMET DE LAVER ET DE NETTOYER LE SUPPORT EN CAS DE DÉBORDEMENT DE COLLE LORS DE LA POSE.

LE REVÊTEMENT **MURAL EN TISSU** A UNE FINITION EXTÉRIEURE À EFFET VELOURS (TISSU COMPOSÉ DE POLYESTER ET DE COTON), CE QUI NÉCESSITE UNE EXTRÊME PRÉCISION LORS DE L'APPLICATION DE LA COLLE, AFIN D'ÉVITER LES PETITES ÉCLABOUSSURES.

LES DEUX PAPIERS PEINTS ONT UNE BASE EN TNT.



LE MUR DOIT ÊTRE LISSE, SANS TRACES D'HUMIDITÉ ET BIEN CONSOLIDÉ, AFIN D'ÉVITER LE RISQUE D'UNE ABSORPTION DIFFÉRENTE.



UN EXCÈS DE COLLE PEUT ABÎMER LE PAPIER PEINT. ÉTALEZ LA COLLE SUR LE MUR EN QUANTITÉ SUFFISANTE POUR QUE, UNE FOIS LE PAPIER PEINT POSÉ, IL VIENNE AFFLEURER L'EXTRÉMITÉ DU LÉ À POSER ET PAS PLUS LOIN. EN CAS D'ÉCLABOUSSURES, TAMPONNEZ IMMÉDIATEMENT AVEC DE L'EAU TIÈDE ET UN CHIFFON BLANC PROPRE.

LA POSE DE CE TISSU DE HAUTE QUALITÉ DOIT ÊTRE CONFÉE À DES INSTALLATEURS EXPÉRIMENTÉS, HABITUÉS À POSER DES PAPIERS PEINTS.

IMPORTANT! SI LE MUR PRÉSENTE DES DÉFAUTS ÉVIDENTS, DE GROSSES INFILTRATIONS D'EAU OU DES TRACES ÉVIDENTES DE MOISSURE, **NOUS VOUS DÉCONSEILLONS DE PROCÉDER À L'APPLICATION JUSQU'À CE QUE LE MUR AIT ÉTÉ TRAITÉ AVEC LES PRODUITS DE CONSTRUCTION APPROPRIÉS.** DANS TOUS LES CAS, IL EST CONSEILLÉ DE S'ADRESSER À UN INSTALLATEUR PROFESSIONNEL QUI ÉVALUERA L'INTERVENTION DE POSE.



VELLUTO

REVÊTEMENT INTÉRIEUR EN TNT EFFET VELOURS

CONDITIONS OBLIGATOIRES POUR LA POSE DE “VELLUTO”

1

ASSUREZ-VOUS QUE TOUT LE MATÉRIEL DE POSE (TOILE, COLLE*, FEUILLE DE MONTAGE) EST PRÉSENT À L'INTÉRIEUR DU COLIS ET MUNISSEZ-VOUS DE L'ÉQUIPEMENT NÉCESSAIRE (voir photo). INDISPENSABLE DE SE MUNIR D'UNE BROSSE À POILS SYNTHÉTIQUES DOUX (voir photo). **NE PAS UTILISER DE SPATULES EN PLASTIQUE.** NOUS RECOMMANDONS L'UTILISATION D'UN NIVEAU (LASER OU MANUEL) POUR UN POSITIONNEMENT CORRECT DES REVÊTEMENTS MURAUX.

2

ASSUREZ-VOUS QUE LE MUR SOIT APPROPRIÉ POUR LE REVÊTEMENT (voir photo de la page 17).

LE MUR DOIT ÊTRE LISSE, SANS FISSURES, SANS TRACES D'HUMIDITÉ, SANS TRACES D'INFILTRATION OU D'HUMIDITÉ DE REMONTÉE. TOUTES FISSURES OU INFILTRATIONS LÉGÈRES DOIVENT ÊTRE TRAITÉE À L'AVANCE.

N.B. POUR LES REVÊTEMENTS DE COULEURS TRÈS FONCÉES, IL EST RECOMMANDÉ DE PASSER AU PRÉALABLE LE PROFIL DES TOILES AVEC UN CRAYON OU UN MARQUEUR DE LA MÊME COULEUR.

3

ATTENTION: LORS DE LA POSE DU REVÊTEMENT MURAL EN TISSU, LA TEMPÉRATURE DOIT ÊTRE COMPRISE ENTRE 10° ET 38°.



*COLLE INCLUSE

AVANT DE COMMENCER

1

AVANT DE COMMENCER, PRENEZ LA FEUILLE AVEC LE SCHÉMA DE MONTAGE ET MARQUEZ AVEC UN CRAYON SUR LE MUR LES DIFFÉRENTES BANDES EN LARGEUR, EN VÉRIFIANT LA MISE AU PLOMB. [1] [2] **ATTENTION:** lors de la mesure de la largeur de la première bobine, calculer l'abondance latérale qui est généralement déjà ajoutée dans la confirmation de commande.

2

UTILISATION DE LA COLLE TEXRECO: LE PRODUIT EST PRÊT À L'EMPLOI, SI NÉCESSAIRE DILUER AVEC 5-10% D'EAU PROPRE. **CONSUMMATION:** 400 G/M². LAISSEZ SÉCHER PENDANT AU MOINS 48 HEURES.

POSE DES TOILES

3

IL EST CONSEILLÉ DE COMMENCER PAR LE MONTAGE À PARTIR DU 2^{ème} FEUILLE.

ÉTALER LA COLLE SUR LE MUR UNIQUEMENT DANS LA SECTION DE POSE CORRESPONDANTE, AVEC UN ROULEAU À POILS COURTS, EN ESSAYANT D'ÉTALER LE PRODUIT AUSSI UNIFORMÉMENT QUE POSSIBLE. [3]



ÉVITER ABSOLUMENT DE SALIR LE TISSU AVEC DE LA COLLE OU AVEC LES MAINS SALES (IL EST CONSEILLÉ À CET ÉGARD DE SE LAVER SOUVENT LES MAINS).

SI LE TISSU EST SALI, IL FAUT IMMÉDIATEMENT ESSUYER LA TACHE AVEC UN CHIFFON BLANC PROPRE ET DE L'EAU TIÈDE. SI LA TACHE PERSISTE, IL EST RECOMMANDÉ D'AJOUTER UN PEU DE SAVON NEUTRE ET REPASSER AVEC UN CHIFFON IMBIBÉ D'EAU TIÈDE POUR ENLEVER LES RÉSIDUS DE SAVON.

IL EST ÉGALEMENT RECOMMANDÉ DE SÉCHER LA ZONE DE LA TACHE AVEC UN SÈCHE-CHEVEUX, À UNE CHALEUR MODÉRÉE ET À UNE DISTANCE APPROPRIÉE AFIN DE NE PAS ENDOMMAGER LE TISSU. **NE JAMAIS FROTTER LE TISSU.**

4

RAPPROCHEZ SOIGNEUSEMENT LES TOILES, DE MANIÈRE À CE QU'ELLES SOIENT BIEN ALIGNÉES, NON SUPERPOSÉES ET QU'ELLES SUIVENT LE DESSIN DU GRAPHIQUE CHOISI. [4]

ÉTALER LA TOILE DE MANIÈRE QU'ELLE ADHÈRE BIEN AU MUR EN L'ACCOMPAGNANT **D'UNE SPATULE DE TAPISSIER À POILS SYNTHÉTIQUES DOUX.** [5]

N'UTILISEZ PAS DE SPATULES EN PLASTIQUE QUI ENDOMMAGERAIENT IRRÉPARABLEMENT LE TISSU.

5

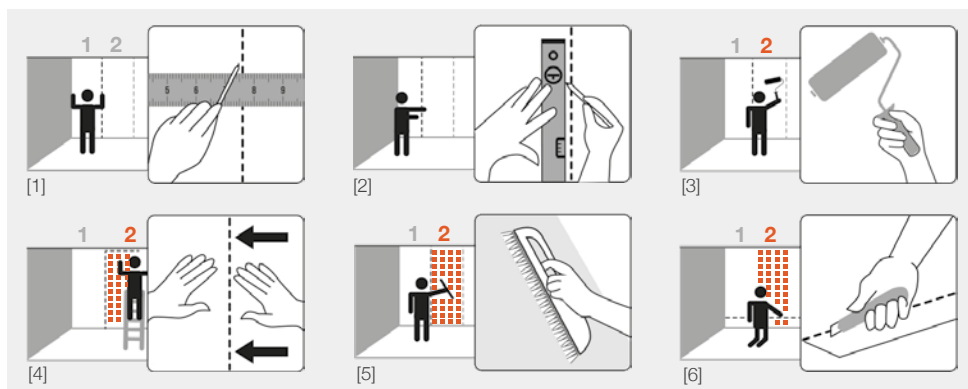
ASSUREZ-VOUS QUE LA TOILE EST BIEN APPLIQUÉE SUR LES BORDS ET QU'IL N'Y A PAS DE BULLES OU DE PARTIES MAL COLLÉES.

ÉLIMINATION DES EXCÉDENTS

6

COUPER L'ABONDANCE DE LA TOILE AVEC UN CUTTER AVEC DES **LAMES TRÈS TRANCHANTES** ET APRÈS CHAQUE COUPE CASSER LA LAME. CELA PERMETTRA D'EFFECTUER DES COUPES PRÉCISES ET NETTES SANS RISQUER DE DÉFIBRER LE TISSU.

PROCÉDEZ DE LA MÊME MANIÈRE POUR TOUTES LES FEUILLES RESTANTES, **EN VEILLANT À SUIVRE CHAQUE ÉTAPE.** [6]



IMPORTANT! Instabilelab n'est pas responsable des problèmes dus à l'installation de ses papiers peints par négligence ou des erreurs commises pendant la phase de montage. Il appartient à l'installateur ou au client de signaler sans délai à Instabilelab, le manque de matériel à l'intérieur du colis, les défauts du papier peint ou les erreurs d'impression.

Instabilelab se réserve le droit de modifier ou de intégrer les instructions de pose à tout moment, sans préavis.

NETTOYAGE ET ENTRETIEN



REVÊTEMENT MURAL EN TISSU

POUR UNE DÉSINFECTION ET UN NETTOYAGE ADÉQUATS DU TISSU MURAL, IL FAUT PULVÉRISER UNIQUEMENT DE LA VAPEUR À UNE **DISTANCE DE 30/40 CM, SANS PROCÉDER ENSUITE À UN NETTOYAGE ET À UN SÉCHAGE MÉCANIQUES.**

NE JAMAIS FROTTER LE TISSU.

LE TRAITEMENT À LA VAPEUR DOIT ÊTRE HOMOGENÈME ET NON PROLONGÉ AFIN DE NE PAS COMPROMETTRE L'ADHÉRENCE DU TISSU AU MUR.

SI LE TISSU RESTE HUMIDE, IL EST CONSEILLÉ DE FAIRE SUIVRE AU TRAITEMENT DE NÉBULISATION UN SÉCHAGE À L'AIR MODÉRÉMENT CHAUD ET À BONNE DISTANCE, SANS AUCUNE ACTION MÉCANIQUE OU MANUELLE.




EN CAS DE TACHES, LA ZONE DOIT ÊTRE IMMÉDIATEMENT TAMPONNÉE AVEC UN CHIFFON BLANC PROPRE ET DE L'EAU TIÈDE.

SI LA TACHE PERSISTE, IL EST RECOMMANDÉ D'AJOUTER UN PEU DE SAVON NEUTRE SUR LE CHIFFON ET NETTOYER.

ENLEVER LES RÉSIDUS DE SAVON EN PASSANT À NOUVEAU AVEC LE CHIFFON HUMIDIFIÉ AVEC DE L'EAU TIÈDE.

SÉCHER LA ZONE DÉTACHÉE AVEC UN SÈCHE-CHEVEUX, À UNE CHALEUR MODÉRÉE ET À UNE DISTANCE DE 30/40 CM AFIN DE NE PAS ENDOMMAGER LE TISSU. **NE PAS FROTTER.**

Headquarters: Via Rivale, 59 - 30036 - Santa Maria di Sala VENEZIA - Italy
The Club: Via Einstein, 8 - 30036 - Santa Maria di Sala - VENEZIA - Italy
Tel. +39 041 5760611 - info@instabilelab.it
www.instabilelab.com



instabilelab.com